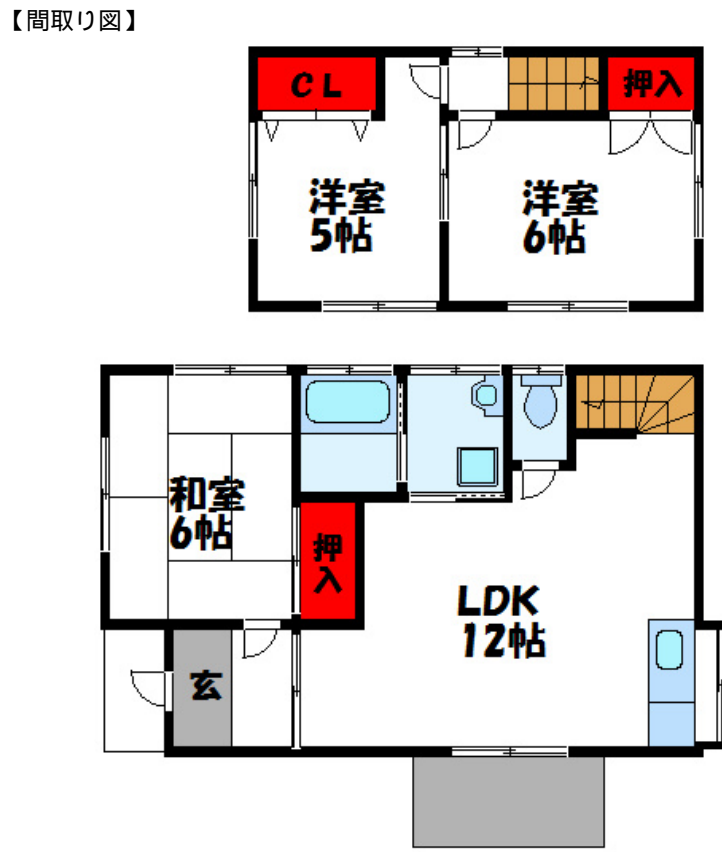


FOR RENT

賃料	管理費等
70,000円	0円

LINE(@tl-fukuma)の友だち追加後、お名前送信下

2F以上,セキュリティ有り,玄関ポーチ,玄関ホール,最上階,振り分け,陽当たり良好,閑静な住宅街,舗装駐車場



間取り	3LDK		
敷金	無	礼金	2ヶ月
敷引/償却金	無 無	保証金	無
物件種別	戸建		
建物名・部屋番号	小島貸家 1号棟号室		
物件所在地	福岡県福津市有弥の里2丁目6番25号		
交通	上西郷線 有弥の里二丁目 バス停徒歩2分 鹿児島本線 千鳥駅 徒歩18分		
間取詳細	LDK(12畳) 和室(6畳) 洋室(6畳) 洋室(5畳)		
構造・規模	木造 2階建 1-2階		
専有面積	64.51㎡	向き	南西
築年月	1994年4月	契約期間	2年
損害保険	有	入居時期	相談
駐車場	付(無料) 駐輪場 バイク置き場		
設備	3点給湯,インターホン,ガスコンロ設置可,ガス給湯,キッチンに窓,クローゼット,シャワー,トイレ有,		
その他費用	[一時金] 鍵交換代: 22,000円 [月次費用] 安心サポート: 880円		
入居諸条件	ペット相談 性別不問 二人可 法人可 子供可		
保証会社	必須 契約内容により異なります。		
備考	初期費用分割払い可能です(クレジットカード利用可能) 他の不動産屋さんのネット掲載物件もほぼ全てご紹介可能です。		

図面と現況が異なる場合は現況が優先となります。

間取りの「S」はサービスルーム(納戸)です。

情報更新日2024年11月15日

No.FUK17231



国土交通大臣(1)第8479号
(公社)全日本不動産協会会員
トーマスリビング 福岡店
福岡県福津市中央3丁目8-15-2
TEL:0940-38-5100 FAX:0940-38-5101
E-mail: fukuma@t-living.net



携帯サイトから物件詳細を閲覧できます!

取引態様	手数料負担の割合	貸主	借主
仲介先物	手数料配分の割合	元付	客付